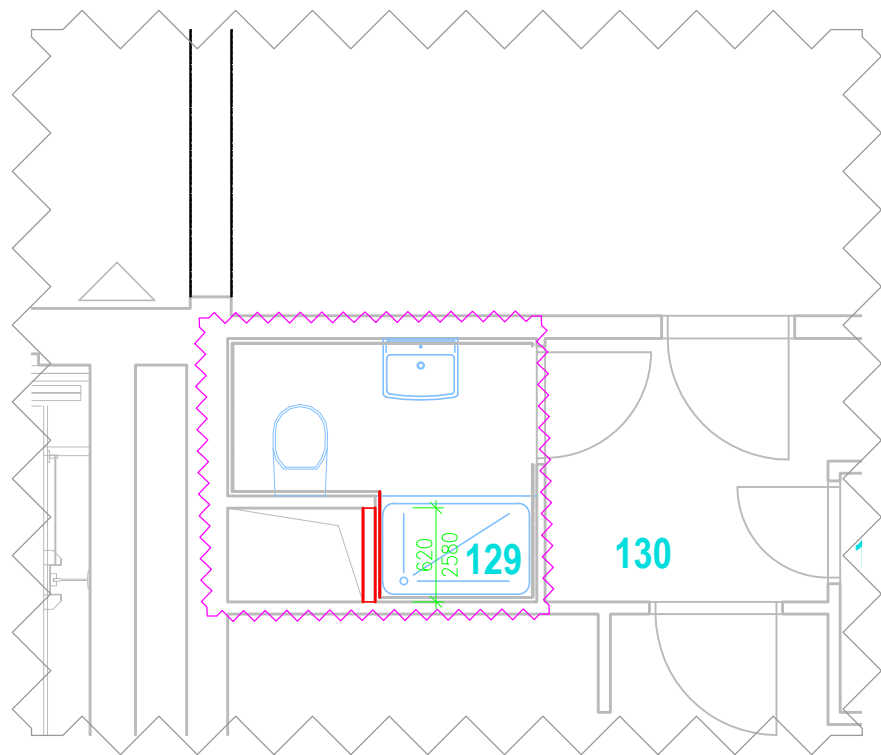


VYBRANÉ ČÁSTI PŮDORYSŮ  
M1:50

TYPOVÉ INSTALAČNÍ JÁDRO – D



- LEGENDA ZNAČENÍ:
- STÁVAJÍCÍ STĚNY INSTALAČNÍHO JÁDRA
  - NOVÉ STĚNY INSTALAČNÍHO JÁDRA
  - BOURÁNÍ STÁVAJÍCÍCH STĚN
  - ŘEŠENÁ OBLAST

POPIS ÚPRAV U TYPOVÉHO INSTALAČNÍHO JÁDRA:

- DEMONTÁŽE U INSTALAČNÍHO JÁDRA:
- SPRCHOVÁ BATERIE BUDE DEMONTOVÁNA
  - SPRCHOVÁ VANIČKA BUDE ZACHOVÁNA, ALE BUDE ZAKRYTA PROTI POŠKOZENÍ PŘI STAVEBNÍCH ÚPRAVÁCH
- MONTÁŽNÍ PRÁCE U INSTALAČNÍHO JÁDRA:
- MONTÁŽ SPRCHOVÉ BATERIE
  - NA KANALIZAČNÍ POTRUBÍ OD WC BUDE UMÍSTĚNA PROTIPOŽÁRNÍ MANŽETA
  - OSTATNÍ ZAŘÍZOVACÍ PŘEDMĚTY ZŮSTÁVAJÍCÍ STÁVAJÍCÍ BEZE ZMĚNY

VÝPIS MÍSTNOSTÍ, KDE SE PROVÁDÍ TYTO ZMĚNY:

- V 1NP
- 129
- V 2NP
- 204, 213
- V 3NP
- 313
- V 4NP
- 
- V 5NP
- 513, 524
- V 6NP
- 613, 615

POZNÁMKY:

- TATO DOKUMENTACE JE AUTORSKÝM DÍLEM A MŮŽE BÝT UŽITA VÝHRADNĚ K ÚČELU V NÍ UVEDENÉM A SMLUVNĚ DOHODNUTÉMU MEZI AUTOREM A OBJEDNATELEM
- KONKRÉTNÍ TYPY ZAŘÍZENÍ BUDOU UPŘESNĚNY V PRŮBĚHU VÝBĚROVÉHO ŘÍZENÍ A PROVÁDĚNÍ STAVBY NA ZÁKLADĚ TECHNICKÝCH PARAMETRŮ A POŽADAVKŮ INVESTORA
- PŘED REALIZACÍ NUTNO OVĚŘIT STÁVAJÍCÍ ROZVODY VODY V MÍSTECH NAPOJENÍ NOVÝCH ROZVODŮ, PŘI ZMĚNÁCH (PO ODHALENÍ STÁVAJÍCÍCH ROZVODŮ), PŘIZVAT PROJEKTANTA K UPŘESNĚNÍ ŘEŠENÍ
- ROZVODY ZTI KOORDINOVAT S OSTATNÍMI PROFESEMI
- ODPADY BUDOU ZPRACOVÁNY DLE ZÁKONA č.541/2020 Sb.
- PŘI REALIZACI JE NUTNO POSTUPOVAT V SOULADU DLE TECHNICKÝCH LISTŮ, MONTÁŽNÍCH LISTŮ VÝROBCE JEDNOTLIVÝCH NAVRŽENÝCH POTRUBÍ, ZAŘÍZENÍ APOD.

HLAVNÍ PROJEKTANT: <b>ENERGY BENEFIT CENTRE</b> Energy Benefit Centre a.s. Křenova 438/3, 160 00 Praha 6 tel.: +420 270 003 300 e-mail: kontakt@energy-benefit.cz internet: www.energy-benefit.cz		Zodpovědný projektant: <b>Ing. Jan Košněr Ph.D.</b>  Vypracoval: <b>Ondřej Kadlček</b>	
PROJEKT: <b>PRÍSTAVBA POŽÁRNÍHO SCHODIŠTĚ, VÝTAHU A STAVEBNÍ ÚPRAVY OBJEKTU DOMOVA PRO SENIORY, KOSMONAUTŮ 21, BRNO</b>			
STAVEBNÍK: <b>Statutární město Brno Dominikánské náměstí 196/1, Brno-město, 602 00 Brno</b>			
ČÁST, PROFESE: <b>ZDRAVOTNĚ TECHNICKÉ INSTALACE</b>			
VÝKRES: <b>PŮDORYS - VYBRANÁ ČÁST - INSTALAČNÍ TYPOVÉ JÁDRO - D</b>			
Zakázkové číslo: <b>200136</b>		Paré: <b>00</b>	
Datum: <b>12/2021</b>		Část: <b>D.1.4</b>	
Stupeň: <b>ZPDS</b>		Změna: <b>00</b>	
Č.výkr.: <b>04</b>		Formát: <b>2 x A4</b>	
Měřítko: <b>1:50</b>			